

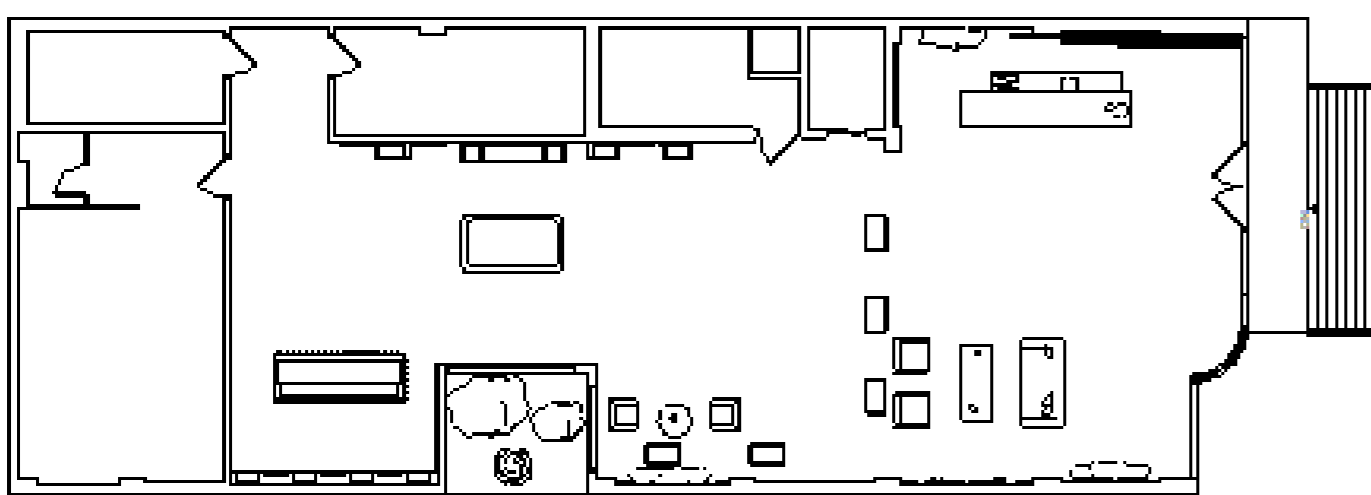
کارآموزی ۱ (دفتر معماری)

نام دانشجو: پرمیدا بنایی فر ، نام استاد کارآموزی: استاد موذن

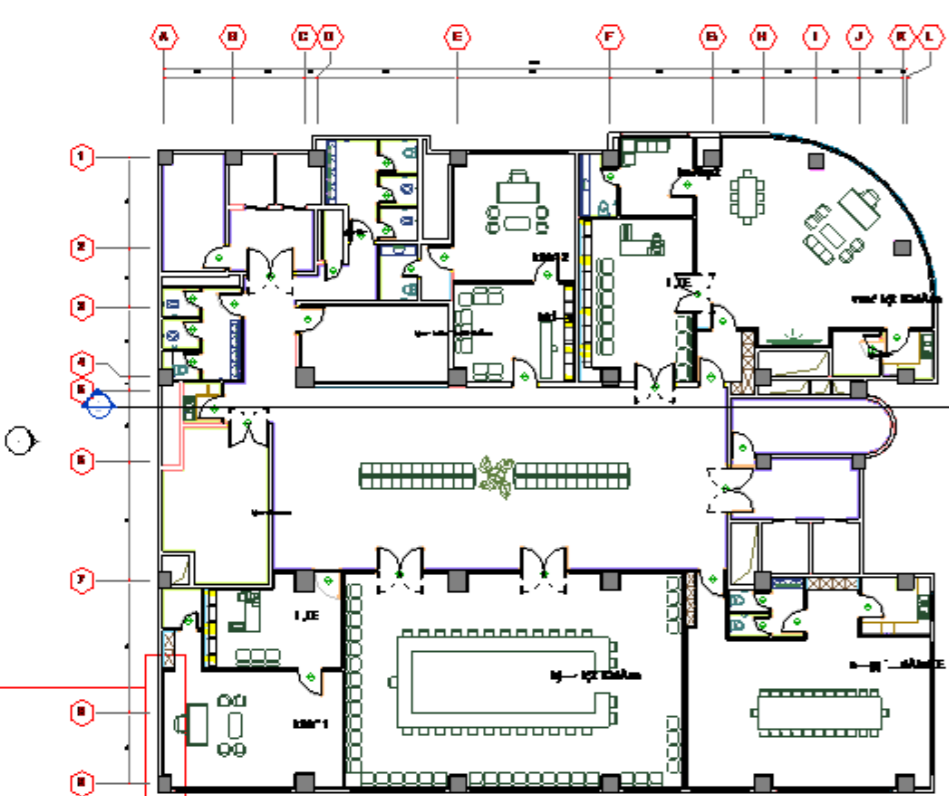


شرح فعالیت انجام شده و نتایج

- طراحی و معماری داخلی فضای لابی که شامل بخش لابی من ، بخش نشیمن، فضای بازی بلیارد و فضای کافه لابی در یک مجتمع مسکونی در سبک مدرن
- طرح نهایی بعد از تایید مبلمان و بعد از جانمایی نور ها و نورپردازی فضاها رندر گرفته شد.



- پروژه کانون وکلای مرکز در تهران طرح های داده شده و تایید شده آن در دو طبقه چهارم و پنجم پس از ترسیم پلان با توجه به اندازه ها در نرم افزار رویت مدل سازی شد و در نهایت مبلمان شد و نورپردازی های آن انجام شد.

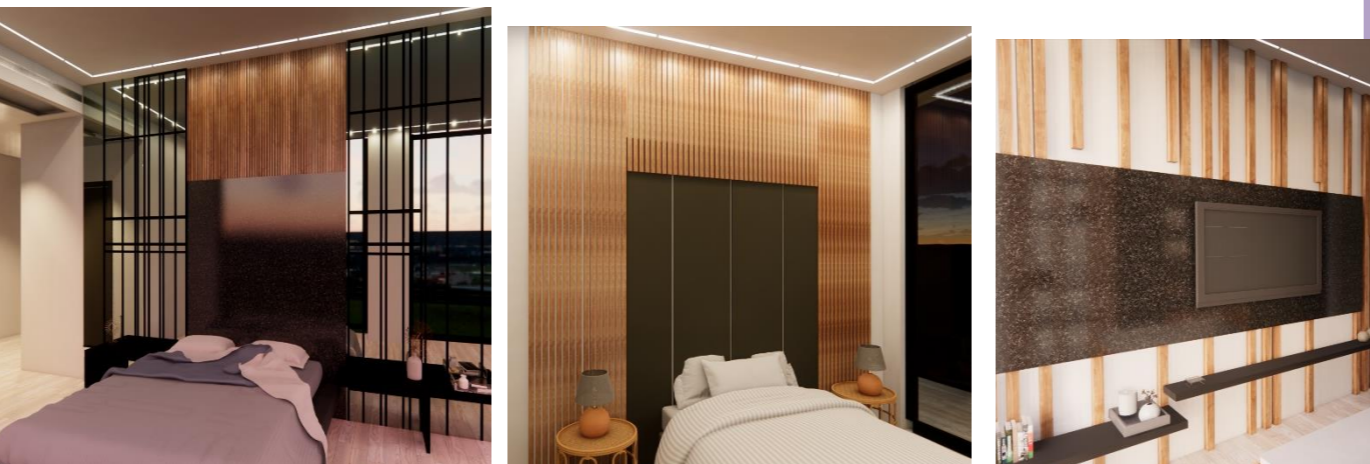
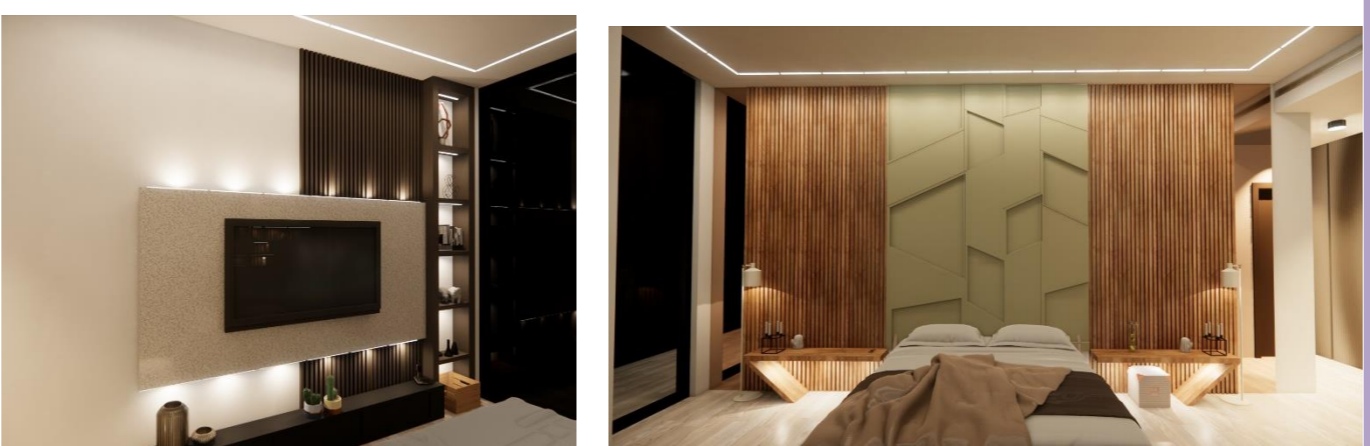
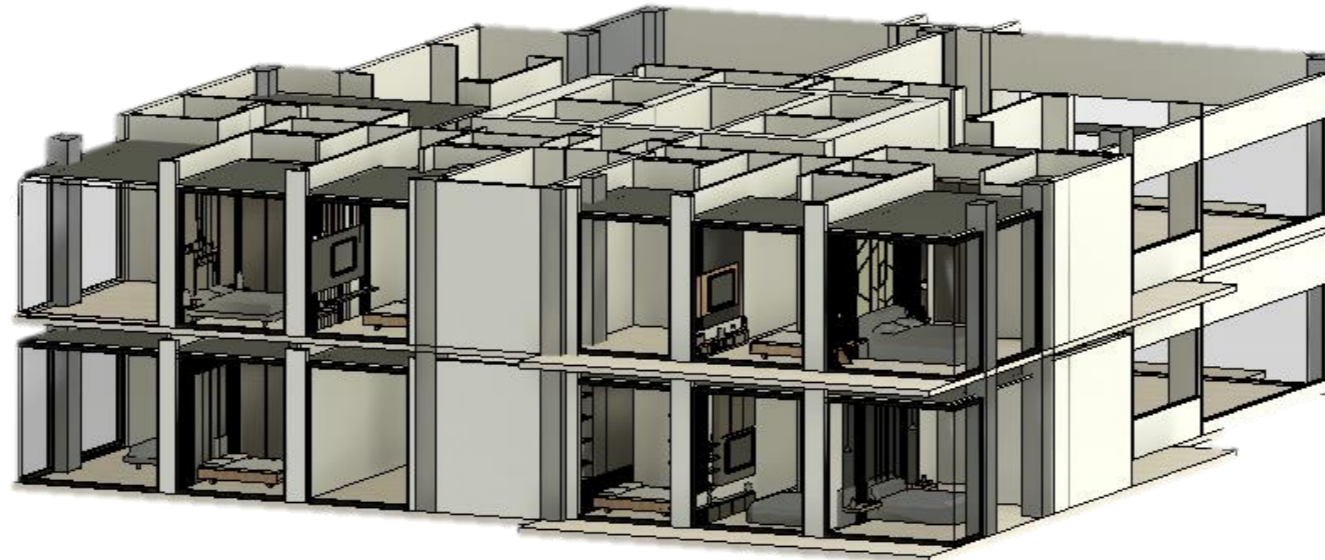
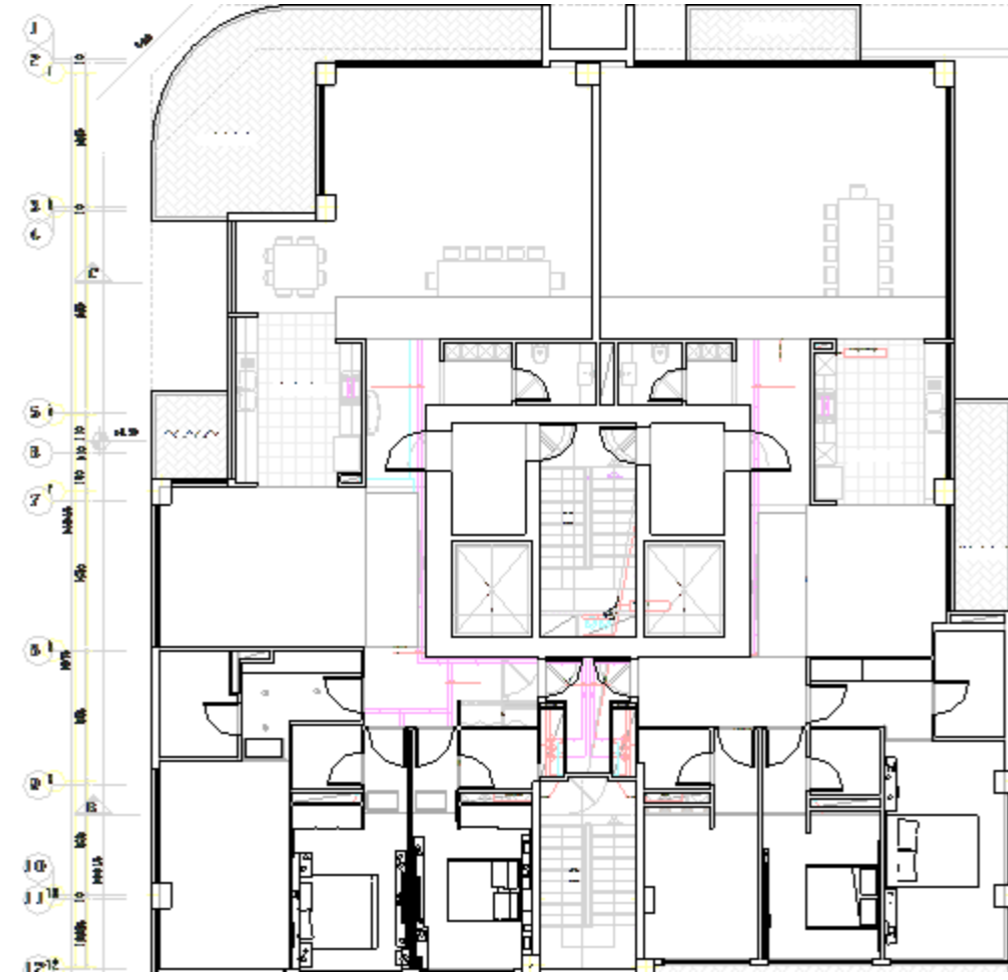


ویژگی ها/مزایای فرآیند

- آشنایی با نحوه کار و انجام پروژه ها در دفاتر به شکل جدی
- رندر گرفتن و رئال سازی فضاهای طراحی شده
- نحوه نورپردازی داخل با استفاده از انواع نور ها
- جستجو و مطالعه درباره طرح خوسته شده قبل از طراحی و طراحی طبق خواسته و سبک مد نظر کارفرما

شرح فعالیت انجام شده و نتایج

- طراحی داخلی برای واحد های یک ساختمان مسکونی
- بعد از ترسیم پلان به طور کامل در نرم افزار رویت برای طراحی داخلی اتاق خواب ها در سبک مدرن که شامل دیوار پشت تخت و دیوار پشت تلوزیون بود مدل سازی شد بعد از جانمایی نور ها در فضاهای مربوطه و همچنین جانمایی فنکوئل ها طبق نقشه داده شده هر یک از اتاق ها مبلمان و در نهایت رندر گرفته شد.



خلاصه کارآموزی

- در مجموع در این دوره با نحوه کار حرفه ای در دفاتر، نحوه مدل سازی برای فضاهای داخلی و دادن متریاال جهت واقعی تر نشان دادن طرح در نرم افزار رویت، نحوه نورپردازی با توجه به فضا و انواع آن ، مطالعه و جستجو درباره دیزاین داخلی بنا با توجه به سبک و مدل خواسته شده و رندر گرفتن در رویت با استفاده از پلاگین اینسکیپ آشنا شدم.

معرفی محل کارآموزی

- نام شرکت: دفتر معماری علی موسی پناه
- آدرس محل کارآموزی : تهران ، فرشته خیابان مریم غربی ، پلاک ۳۲ ، مجتمع تجاری اداری کوئین سنتر ، طبقه ۴ ، واحد ۴۰۹

تلفن ثابت محل کارآموزی: ۰۲۶۶۳۵۰۱

ایمیل:

am.arcgroup@gmail.com

مراحل فرآیند ساخت / تولید

- ۱- بررسی سبک مد نظر کارفرما و پیدا کردن مدل های نزدیک به خواسته
- ۲- انتخاب متریاال صحیح با توجه به فضا برای طراحی و متریاال مناسب با رنگ مناسب جهت کفسازی فضا
- ۳- طراحی فضای داخلی
- ۴- جانمایی فنکوئل ها
- ۵- جانمایی نوها و نورپردازی کلی فضا
- ۶- مبلمان کردن فضا طبق سبک طراحی شده
- ۷- رندر گرفتن برای بررسی دقیق تر طرح در فضایی نزدیک به واقعیت